

Työterveyslaitos

Kohti kestäväää työllistymistä: tutkimustietoa työssä suoriutumisesta, tuesta ja tuottavuudesta työpaikoilla

 Mirkka Vuorento
Pirjo Juvonen-Posti

Potentiaali esiin! - Nuorten täsmätyökykyä
työmarkkinoille -seminaari 23.10.2025, Ami-säätiö

80 VUOTTA
HYVINVOINTIA
TYÖSTÄ

Esityksen sisältö

- Tutkimustehtävä
- Tutkimuksen teoreettinen viitekehys
- Aineisto ja analyysi
- Tulokset
- Johtopäätökset



Esitys perustuu julkaistuun artikkeliin

Juvonen-Posti P & Vuorento M (2025) **Enhancing individual task performance and productivity: an ethnographic observational study of supported employment among social services clients in Finland.** BMC Public Health, 18;25(1):214. DOI: 10.1186/s12889-025-21464-6

Tiivistelmä suomeksi Työterveyslaitoksen tutkimuskatsauksessa (3/2025):

Työpaikoilla on mahdollisuus vahvistaa osatyökykyisten työssä suoriutumista ja tuottavuutta.

<https://www.ttl.fi/ajankohtaista/uutinen/tyoterveyslaitoksen-tutkimuskatsaus-maaliskuu-2025>

RESEARCH

Open Access



Enhancing individual task performance and productivity: an ethnographic observational study of supported employment among social services clients in Finland

Pirjo Juvonen-Posti^{*} and Mirikka Vuorento¹

Abstract

Background The purpose of the study was to investigate the various aspects of employees' work environment, including their job characteristics; the level of support provided by supervisors, job coaches and coworkers; and their perceptions of job performance and productivity from the perspectives of both employees and supervisors in the context of sustainable employability in supported employment interventions. This study was part of the Finnish Work Ability Programme Evaluation Study (2020–2024).

Methods This study is theoretically informed by the concepts of specific work ability and sustainable employability, as well as how health affects productivity at the task level—approach. The research is based on qualitative data obtained through ethnographic fieldwork, nonparticipating observing with interaction at work, which includes observing employed individuals in their workplaces. Additionally, we recorded discussions, took photos at work, and conducted interviews with supervisors and job coaches.

Results The main findings were that persons with disability or decreased work ability were employed in precarious low-productivity work, with limited opportunities for more sustainable employment. Several means from public employment services to decrease the employer's personnel costs were used. The supervisors appeared to have a strong grasp of each employee's task-specific productivity level. Supervisors had to adapt their usual tasks to provide extra support for employees, often focusing more on work performance. The role of coworkers and the work community as whole was also important. The personal support of job coaches during the employment phase was crucial, but their role in the workplace was unclear, especially to employers.

Conclusions To strengthen sustainable careers, the matching of jobs and individuals should be promoted through closer and productivity-oriented cooperation with employers and work communities in vocational rehabilitation and re-employment. The chosen qualitative research strategy, ethnographic fieldwork at work and multi-perspective data collection provided new interpretations of the possibilities for sustainable employability using the Supported Employment method. From the perspectives of both enabling prolonged working careers for employees and providing a clear understanding of task-performance-based productivity to employers, there is a need for more microlevel data on what happens in work and workplaces, particularly the social mechanisms through which results are achieved.

^{*}Correspondence:

Tutkimustehtävä

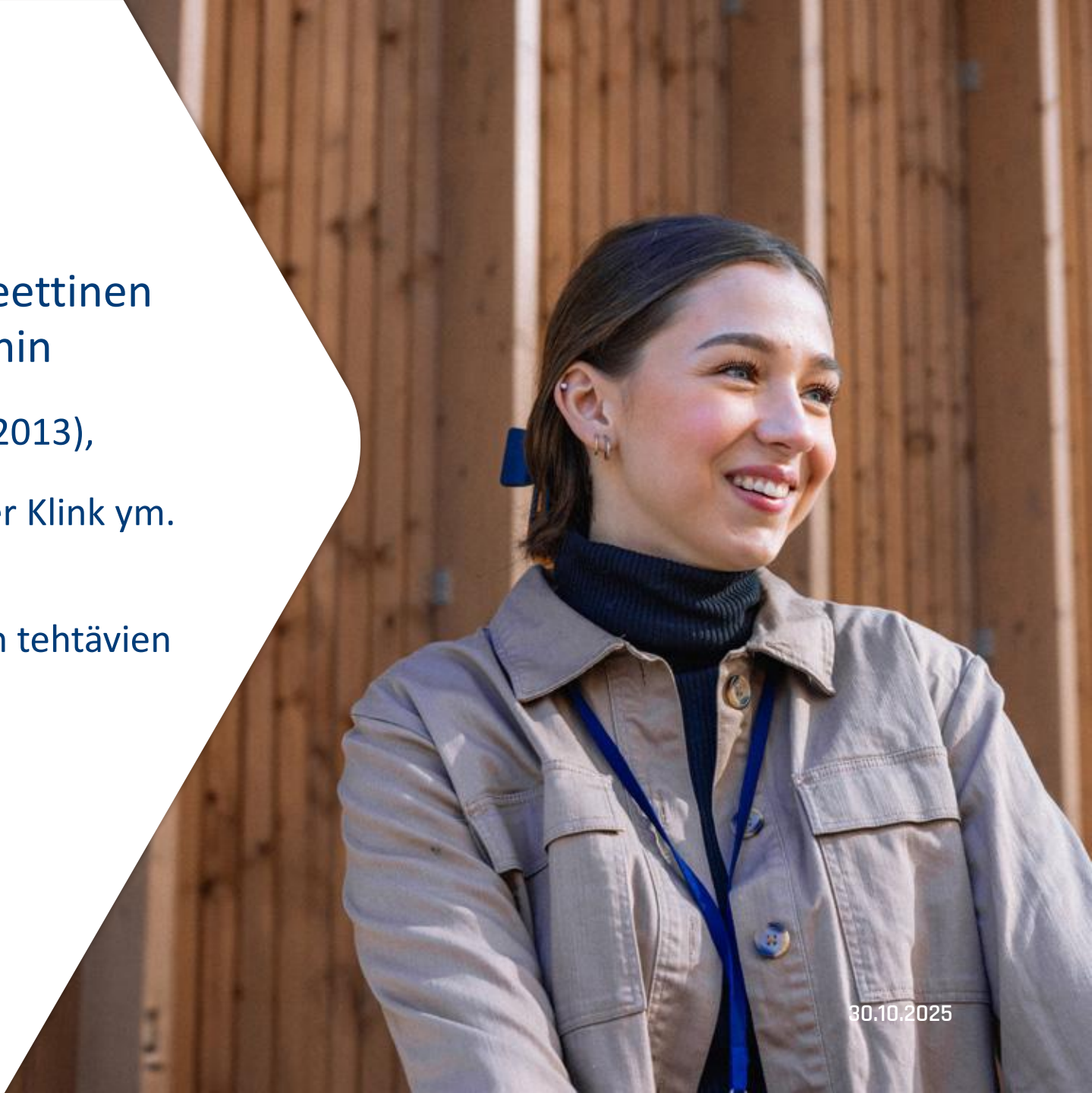
- Tässä etnografisessa tutkimuksessa tarkasteltiin tuetun työllistämisen palvelun kautta työllistyneiden henkilöiden työympäristöä, työn luonnetta ja työssä saatua tukea.
- Lisäksi tutkittiin työllistyneiden ja heidän työnantajiansa käsityksiä työssä suoriutumisesta ja työn tuottavuudesta.
- Tuetun työllistymisen palvelua tarjottiin aikuissosiaalityön vammaisille ja pitkäaikaistyöttömille asiakkaille Työkykyohjelmassa (2019–2023).



Tutkimuksen teorettinen viitekehys

Tätä tutkimusta varten koottiin teorettinen viitekehys, joka pohjautui konsepteihin

- spesifistä työkyvystä (Tengland 2011, 2013),
- kestävästä työllistettävyydestä (van der Klink ym. 2016) sekä
- terveyden vaikutuksista tuottavuuteen tehtävien tasolla (Bevan & Cooper 2022).



Aineisto ja analyysi

- Tutkimus perustuu laajaan kvalitatiiviseen aineistoon, joka kerättiin etnografisen kenttätöön kautta kuudesta tapauksesta.
- Ei-osallistuva havainnointi vuorovaikutuksessa työpaikalla sisälsi työntekijöiden havainnointia heidän työnteon paikoillaan.
- Lisäksi tallensimme keskusteluja, otimme valokuvia ja haastattelimme esihenkilöitä ja työvalmentajia.
- Aineisto koodattiin järjestelmällisesti ja toteutettiin tutkimuskysymysten ohjaama temaattinen analyysi.



Tulokset

- Tulosten mukaan työllistyneet henkilöt työskentelivät usein prekaareissa, matalan tuottavuuden työtehtävissä, joissa mahdollisuudet työssä jatkamiseen ja kestäviin työuriin olivat usein vähäiset. Poikkeuksena pitkäaikaiseen (max. 2 vuotta) palkkatukeen oikeutetut.
- Työllistyneet pitivät sekä esihenkilöiden että työyhteisön roolia tärkeänä. Osaksi työyhteisöä pääseminen oli kuitenkin pääsääntöisesti vaikeaa, ja työpaikalla syrjiviä rakenteita ja käytäntöjä.
- Esihenkilöillä oli omaan kokemukseen perustuva tarkka käsitys työllistyneiden työn tuottavuudesta ja sen mahdollisista vaihteluista.
- (Vain) osa esihenkilöistä muutti omaa työtapaansa, tarjosi lisätukea ja osallistui työllistyneen työtehtävien mukauttamiseen tämän työssä suoriutumiseksi.
- Työvalmentajien tuki oli työllistymisvaiheessa ratkaisevaa, mutta heidän roolinsa työpaikalla jäi työnantajille epäselväksi.

Johtopäätökset: Kohti inklusiivisia työpaikkoja

- Työpaikoilla tarjolla olevien työtehtävien sekä työnhakijoiden yhteensovittamista tulisi edistää kestävien työurien ja tuottavuuden tukemiseksi. Täsmätyökykyisyys on aina työn tekemisen tilanteeseen ja kontekstiin sidoksissa (oleva suhde), ei yksilöä tai hänen toimintaansa kuvaava ominaisuus.
- Yhteensovittamisen tulisi olla pitkäkestoinen prosessi, jossa samanaikaisesti työllistyjän yksilöllisten tekijöiden lisäksi tarkastellaan työtehtäviä, ja lisäksi työssä oppimisen ja sitä kautta työssä pysymisen ja mahdollisesti myös etenemisen mahdollisuuksia.
- Vastuu tukea työllistyneen mahdollisuuksia oppia uutta työpaikan toimijoilla: (etä- tai läsnä)työkavereilla, esihenkilöillä ja johdolla.
- Tämä vaatii työnantajilta ja työyhteisöiltä tiiviimpää työssä suoriutumista tukevaa ja tuottavuuteen suuntautunutta yhteistyötä ammatillisen kuntoutuksen ja työllistämisen palveluissa, kuten tuetussa työllistymisessä. Myös kuntoutuksen asiantuntijoiden työpaikalla tapahtuvan työn osaamista on kehitettävä.
- Onnistuessaan tämä mahdollistaa yksilöllisten tarpeiden huomioimisen samanaikaisesti suurelle määrälle työllistyviä → systemaattiseksi osaksi normaalia työpaikan inklusiivista käytäntöä ja kulttuuria.

Aineistosta julkaistu myös:

- Juvonen-Posti P, Unkila K, Vuorento M ja Poutanen J (2023). Kestävän työllistyvyyden mahdollisuuksia työn ja työpaikan näkökulmasta. Raportissa Saikku P, Joensuu M, Männistö-Inkinen V ja Poutanen J (toim.) “Täällä ei sanota, että ei kuulu meille” Työkykyohjelman arviointi- ja seurantatutkimuksen loppuraportti. Terveyden ja hyvinvoinnin laitos ja Työterveyslaitos, 70–79. <https://urn.fi/URN:ISBN:978-952-408-023-1>
- Juvonen-Posti P, Unkila K, Vuorento M, Poutanen J (2024). Pysyvän työpaikan saamiseksi tarvitaan tukea: tutkimuksen tiivistelmä selkokielellä. <https://urn.fi/URN:ISBN:978-952-391-162-8>
- Poutanen J, Juvonen-Posti P, Unkila K (2024). Sustainable Employability in Supported Employment and Individual Placement and Support Interventions in the Context of the Characteristics of Work and Perspectives of the Employers: A Scoping Review’. *Journal of Vocational Rehabilitation*, 61(2):201-218. DOI: 10.3233/JVR-240029
- Tulossa: Vuorento M & Juvonen-Posti P: Towards more inclusive work communities for people with disabilities – Organizational Ethnographic Case study in Supported Employment workplaces

Työterveyslaitos

Kiitos

**HYVÄÄ
TYÖPÄIVÄÄ!**

Lisää asiaa työelämästä? Seuraa Työterveyslaitosta somessa ja vieraile verkkosivuillamme ttl.fi. Muista myös tilata uutiskirjeemme!

